

Rollstuhllifte Lightweight

Die Aluminium Lifte mit einteiliger Plattform.

Leicht und trotzdem Robust.



Wheelchair lift Lightweight

The aluminum lifts with a one-piece platform.

Lightweight yet robust.



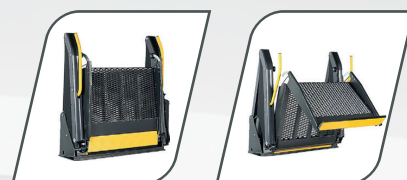
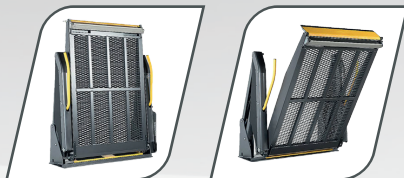
Élévateurs pour fauteuils roulants Lightweight

Élévateurs en aluminium avec plateforme d'une seule pièce.

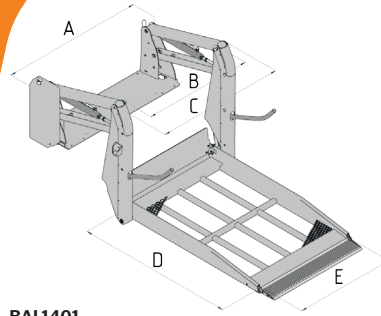
Légers et pourtant robustes.



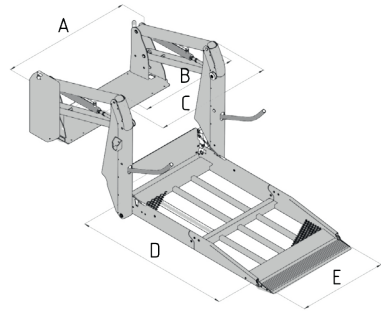
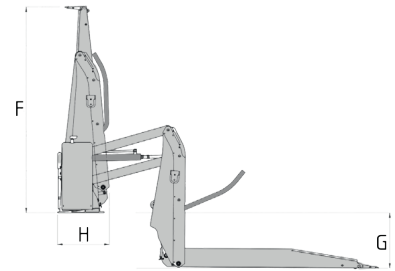
BAI 1401



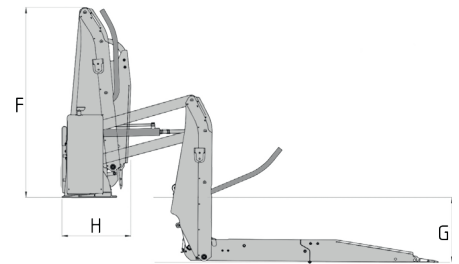
BAS 1395



BAI 1401



BAS 1395



Variante Variant Types	Breite Grundplatte Baseplate width Largeur plaque de base	Freie Durchgangsbreite Free passage width Largeur de passage libre	Breite Fahrgestell Chassis width Largeur du chassis	Gesamtlänge der Plattform Total length of the platform Longueur totale de la plateforme	Gesamtbreite der Plattform Total width of the platform Largeur totale de la plateforme	Gesamthöhe der Plattform Overall platform height Hauteur totale de la plateforme	Maximale Ladehöhe Maximum loading height Hauteur maximale de chargement	Gesamttiefe des Liftes Total depth of the lift Profondeur totale de l'élévateur	Nennbelastbarkeit Rated load capacity Capacité	Gewicht des Liftes Lift weight Poids de l'élévateur
	A (mm)	B (mm)	C (mm)	D (mm)	E (mm)	F (mm)	G (mm)	H (mm)	(kg)	(kg)
BAI 1401	1290	975	1145	1400	900	1525	920	370	350	104
BAS 1395	1190	875	1045	1400	800	1190	920	450	350	109



Beschreibung

Die hydraulischen Lifte verfügen über zwei automatische Aluminiumarme und eine horizontal klappbare Faltbühne. Dank einer Zwei-Knopf-Bedieneinheit und hochwertigen Materialien sind sie benutzerfreundlich und zuverlässig. Die Lifte können hinten oder seitlich in Fahrzeugen zur Fahrgastbeförderung montiert werden.

- Horizontal faltbare Plattform aus Aluminium mit Anti-Rutsch-Oberfläche
- Anti-Rost pulverbeschichtet, 100 % korrosions und rostbeständig
- Zwei-Knopf-Bedieneinheit
- Sicherheits-Rollstopp an beiden Enden der automatischen Plattform
- Automatisch aus- und einziehbare Handläufe
- Notbetrieb mithilfe zusätzlicher hydraulischer Pumpe
- Notfallabsenkung durch Entsperrung des Absenkungsventils
- Anti-Kipp-Kontrollventil
- Bewegung durch zwei Hydraulikzylinder
- Selbstschmierende Kugellager und Pins
- Elektronik mit 12-24 V
- Für die Verwendung bei Temperaturen zwischen -30°C und +70°C
- Gültige EMC-Zulassung®
- Konform mit den EC-Normen
- TÜV geprüft für die Fahrzeugklassen: M1/M2/M3/N1/N2/N3

Anwendungsbereich

- Einstieg von Minibussen, Vans und Ambulanzfahrzeugen



Description

The electric-hydraulic lifts have two automatic aluminum arms and a horizontally folding platform. Thanks to a two-button control unit and high-quality materials, the lifts are user-friendly and reliable. They can be mounted at the rear or side of vehicles for passenger transport.

- Horizontally foldable aluminum platform with non-slip surface
- Anti-rust powder paint coating, 100% corrosion and rust resistant
- Two-button control unit
- Front and rear safety roll-stop on the automatic platform
- Automatically extendable/retractable handrails
- Emergency operation via auxiliary hydraulic pump
- Emergency descent by unlocking the descent valve
- Anti-tilting control valve
- Movement powered by two hydraulic cylinders
- Self-lubricating ball bearings and pins
- 12-24 V Electrical System
- For use at temperatures between -30°C and +70°C
- Valid EMC accreditation
- TÜV-tested for vehicle classes: M1/M2/M3/N1/N2/N3

Area of use

- Entry of minibuses and vans, as well as ambulances



Description

Les élévateurs électro-hydrauliques sont à double bras à actionnement automatique en aluminium et à plateforme modulaire horizontale. Simples d'utilisation du fait de la commande à deux touches, ils sont aussi très fiables grâce aux matériaux qualitatifs. Ils peuvent être montés à l'arrière et latéralement dans des véhicules de transport de personnes.

- Plateforme d'une seule pièce entièrement réalisée en aluminium avec surface antidérapante
- Peinture à la poudre avec traitement antirouille, 100 % résistant à la corrosion et à la rouille
- Commande à deux touches
- Dossieret de sécurité antérieur et postérieur sur la plateforme de chargement automatique
- Barres à ouverture/fermeture automatique
- Remontée d'urgence au moyen d'une pompe hydraulique auxiliaire
- Descente d'urgence par déblocage de la vanne de descente
- Vanne de contrôle anti-basculement
- Actionnement assuré par deux pistons hydrauliques
- Embouts et axes auto-lubrifiants
- Alimentation 12 à 24 V
- Température d'utilisation entre -30°C et +70°C
- Homologation EMC®
- Conforme aux normes CE
- Homologués TÜV pour les catégories de véhicules: M1/M2/M3/N1/N2/N3

Types d'utilisation

- Peut être montés sur des minibuses, fourgonnettes et ambulances